

Projekt světového dědictví Montánní kulturní krajina Krušnohoří / Erzgebirge

Ehrenfriedersdorf
17. května 2017

Prof. Dr. Helmuth Albrecht, IWTG Freiberg



Montane Kulturlandschaft Erzgebirge/Krušnohoří

Auf dem Weg zum UNESCO-Welterbe
Na cestě ke světovému dědictví UNESCO

00:04

DVD



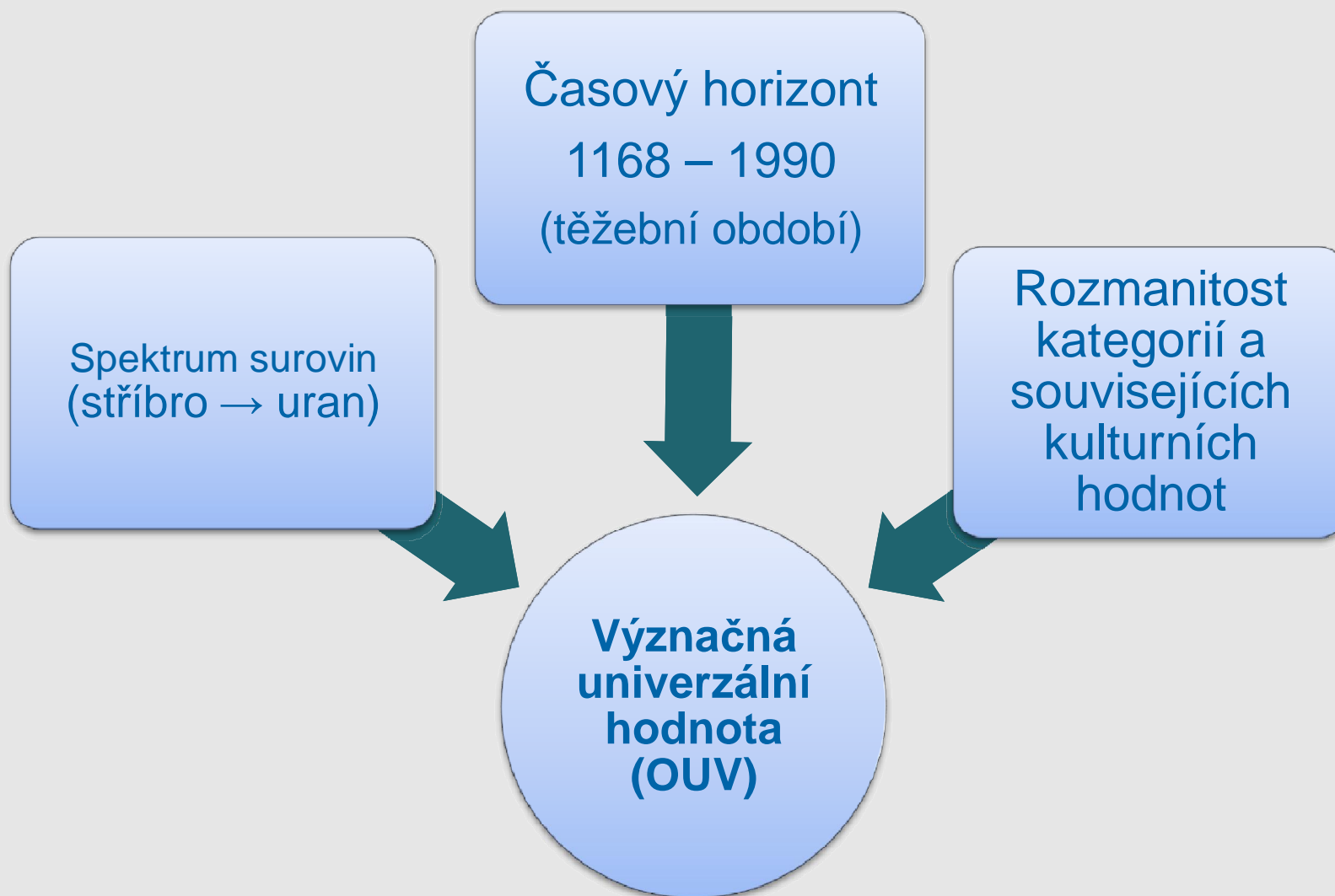
Znaky montánní kulturní krajiny Krušnohoří / Erzgebirge

- Přes 800 let hornictví a hutnictví (od roku 1168)
- Široká škála těžených a zpracovávaných surovin (od stříbra až po uran)
- Kvantita a kvalita památek, jejich souborů a krajinných charakterů spojených s historií hornictví
- Široká škála památek, jejich souborů a krajinných charakterů reprezentující kulturní vliv hornictví
- Hranice překračující historická kulturní krajina (Německo / Sasko + Česká republika)

Charakteristika projektu světového dědictví

- Průmyslová kulturní krajina v oblasti středohoří
- Hranice překračující projekt (Německo / Sasko + Česká republika)
- Sériová nominace s 27 složkami (22 v Sasku a 5 v České republice)
- Kulturní krajina s trvalým rozvojem (zachování krajiny)
- Předkladatelé projektu:
Sasko: 32 obcí a 3 okresy
Česká republika: 6 obcí a 2 kraje

Zdůvodnění jedinečné univerzální hodnoty projektu



Suroviny:

stříbro – olovo – cín – měď – železo – kobalt – arzén – wolfram – vizmut
– nikl – zinek – uran

Časový horizont (těžební období):

1. 1168 – 1450 2. 1450 – 1620 3. 1620 – 1750 4. 1750 – 1850
5. 1850 – 1945 6. 1945 – 1990 7. 1990 - ?

Atributy a související kulturní hodnoty:

A1: Povrchové důlní a hutní
lokality

A2: Hlubinná důlní zařízení

A3: Montánní infrastruktura

A4: Hornické krajiny
a hornická sídliště

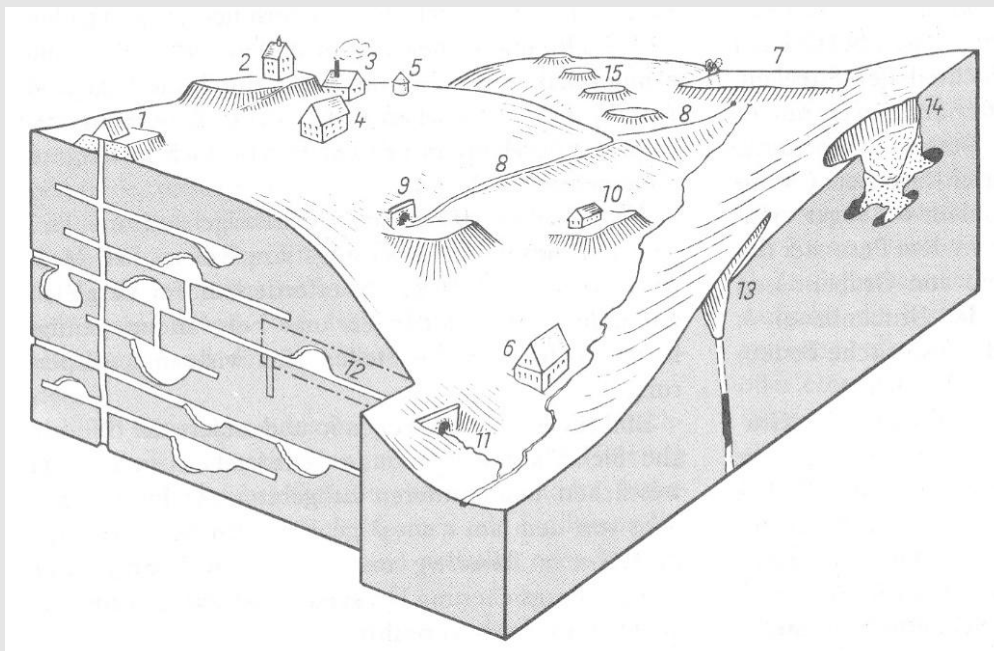
A5: Výzkumná pracoviště

W1: Věda a technika

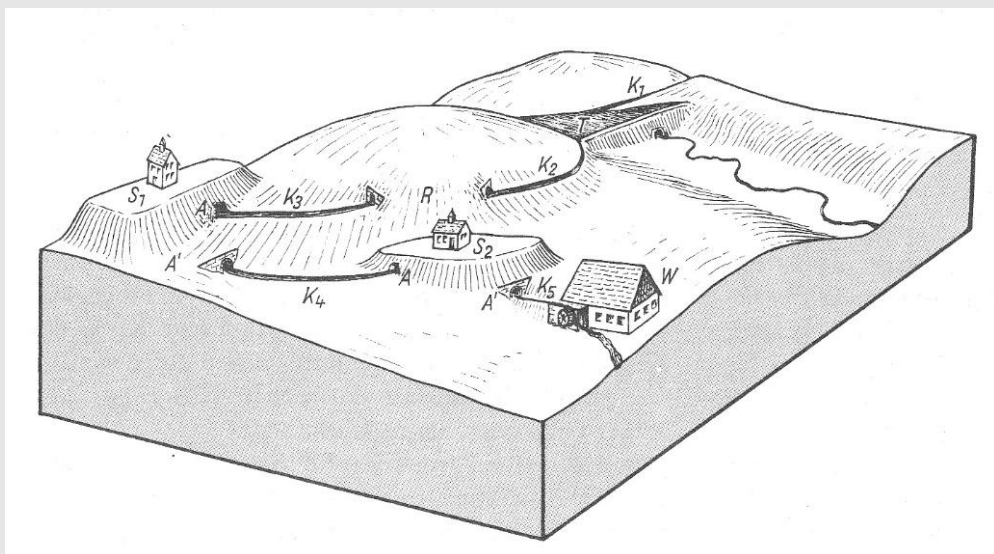
W2: Hornické tradice

W3: Lidové umění a zvyky

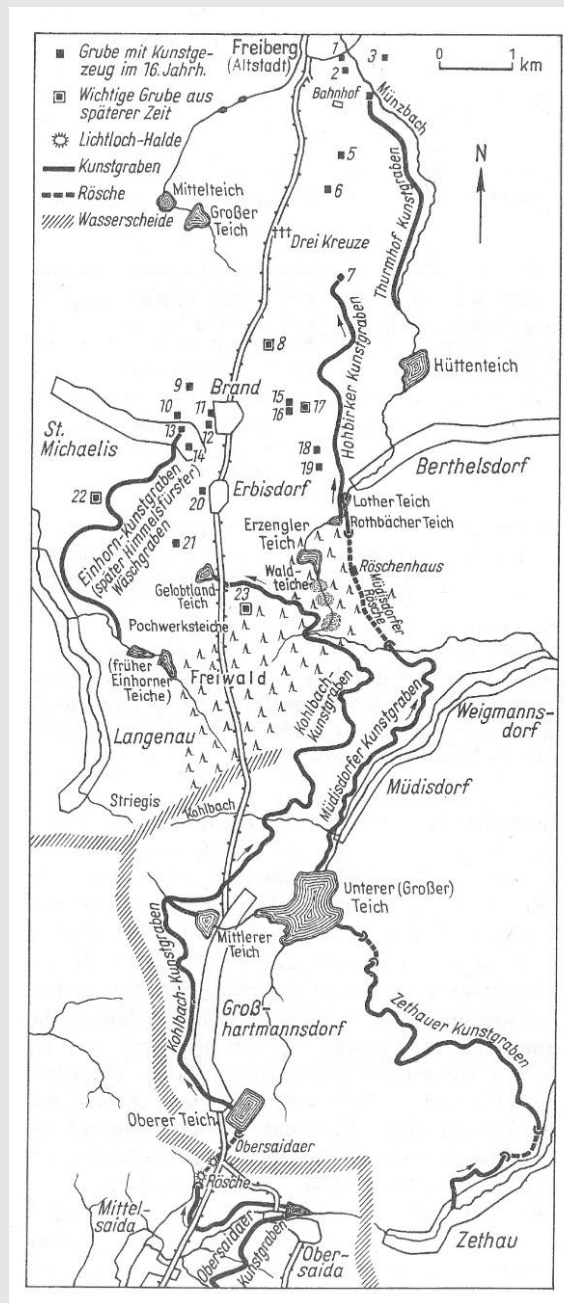
Albrecht: Montánní kulturní krajina Krušnohoří / Erzgebirge



Prvky hornické krajiny v Krušnohoří

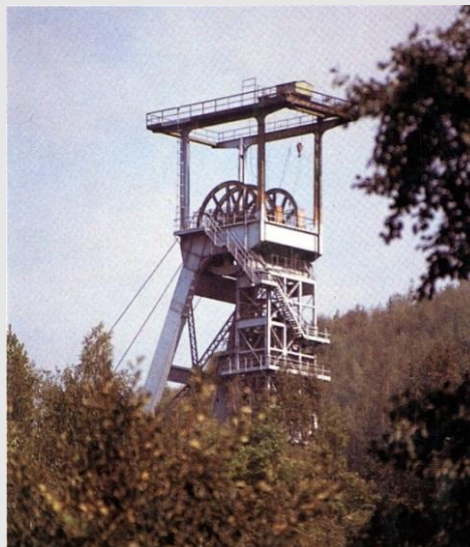


Prvky hornického vodního hospodářství

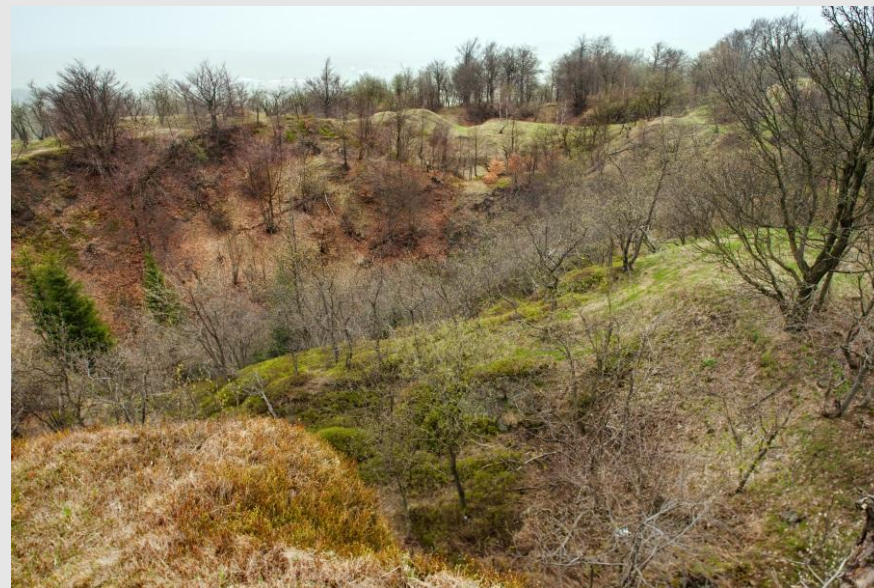


Hornické vodohospodářství ve Freibergském revíru v 16. století

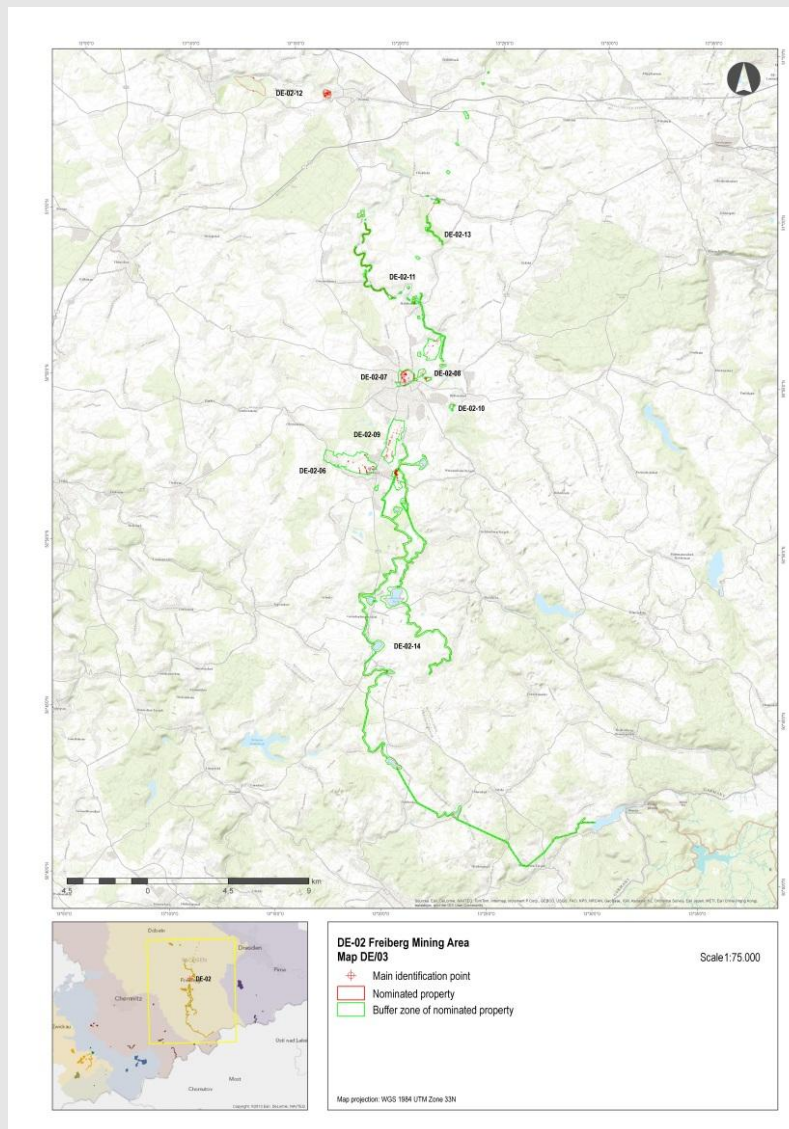
Příklad 1: Důlní a hutní lokality (Německo / ČR)



Příklad 2: Důlní krajiny (Německo / ČR)



Příklad 3: Montánní infrastruktura v oblasti Freibergu (Německo)

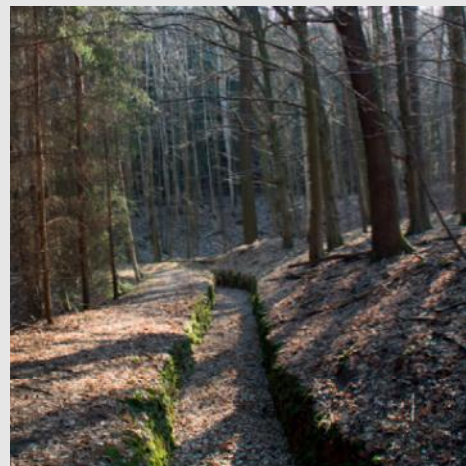


Systém aktivních revírních vodotečí Freiberg
(vodohospodářský systém v hornictví)

Příklad 4: Montánní strouha – Kunstgräben (Německo)



Strouha Aschergraben
Zinnwald-Altenberg (1452-1458)



Dědičná štola Segen-Gottes
Gersdorf (1844)



Strouha Röhrgraben
Ehrenfriedersdorf
(2. polovina
14. století)



Servisní strouha 5. světelný otvor štoly
Rothschönberger Stolln (1844-1877)



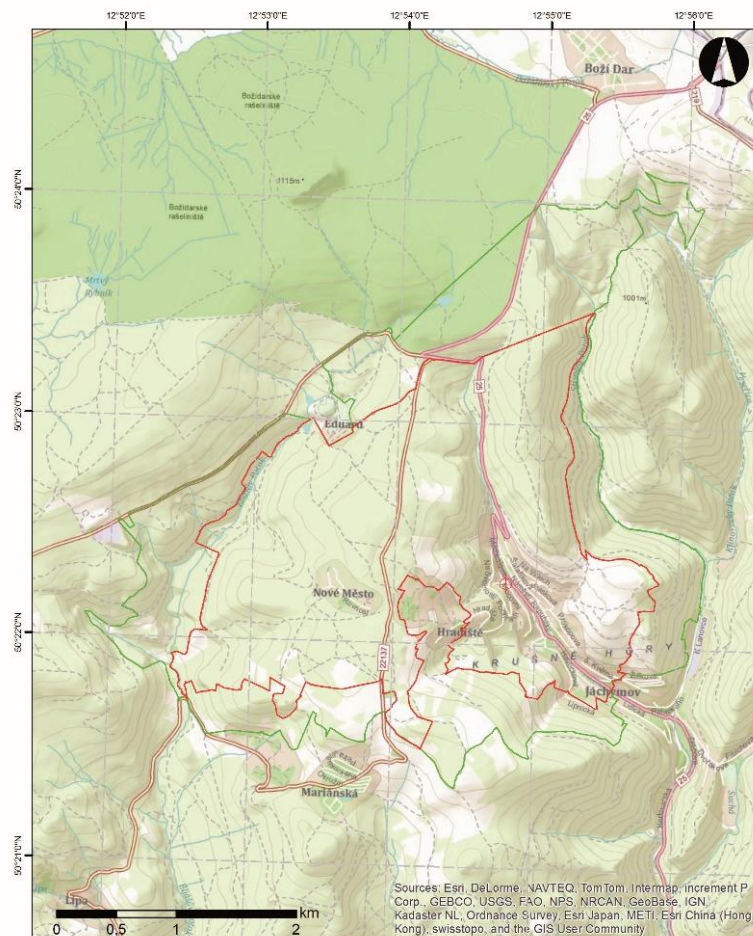
Umělá stoka u
Eibenstocku

Příklad 5: Montánní infrastruktura – umělé strouhy (ČR)



Umělý vodní příkop Horní Blatná (1540-1554)

Příklad 6: Hornické sídliště a krajina Jáchymova (ČR)



CZ-KA-01 - Jáchymov Mining Cultural Landscape
Map CZ/02

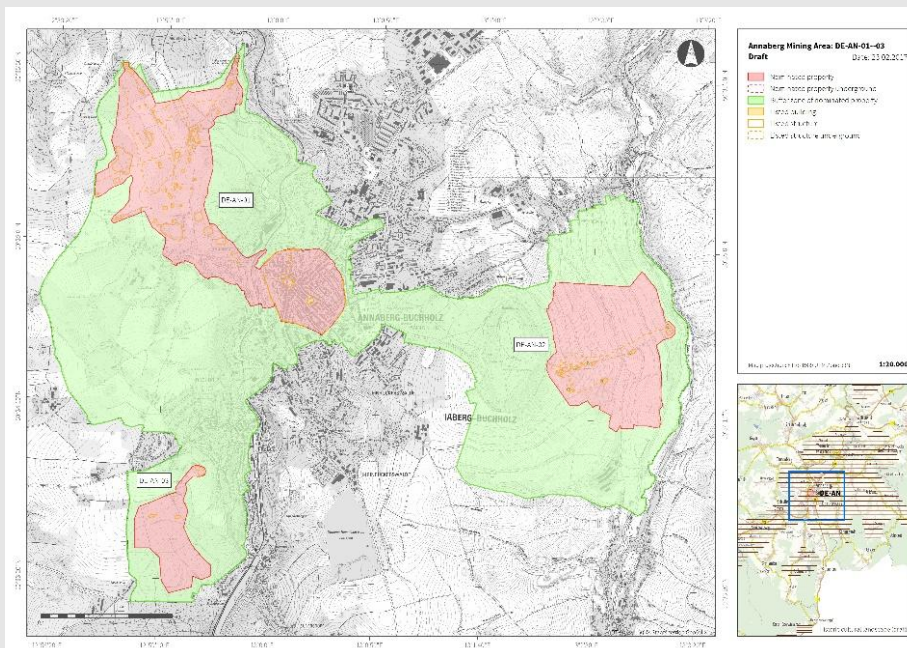
1:35,000

- ⊕ Main identification point
- ▭ Nominated property
- ▭ Buffer zone of nominated property

Map produced in: WGS84/UTM zone 33N



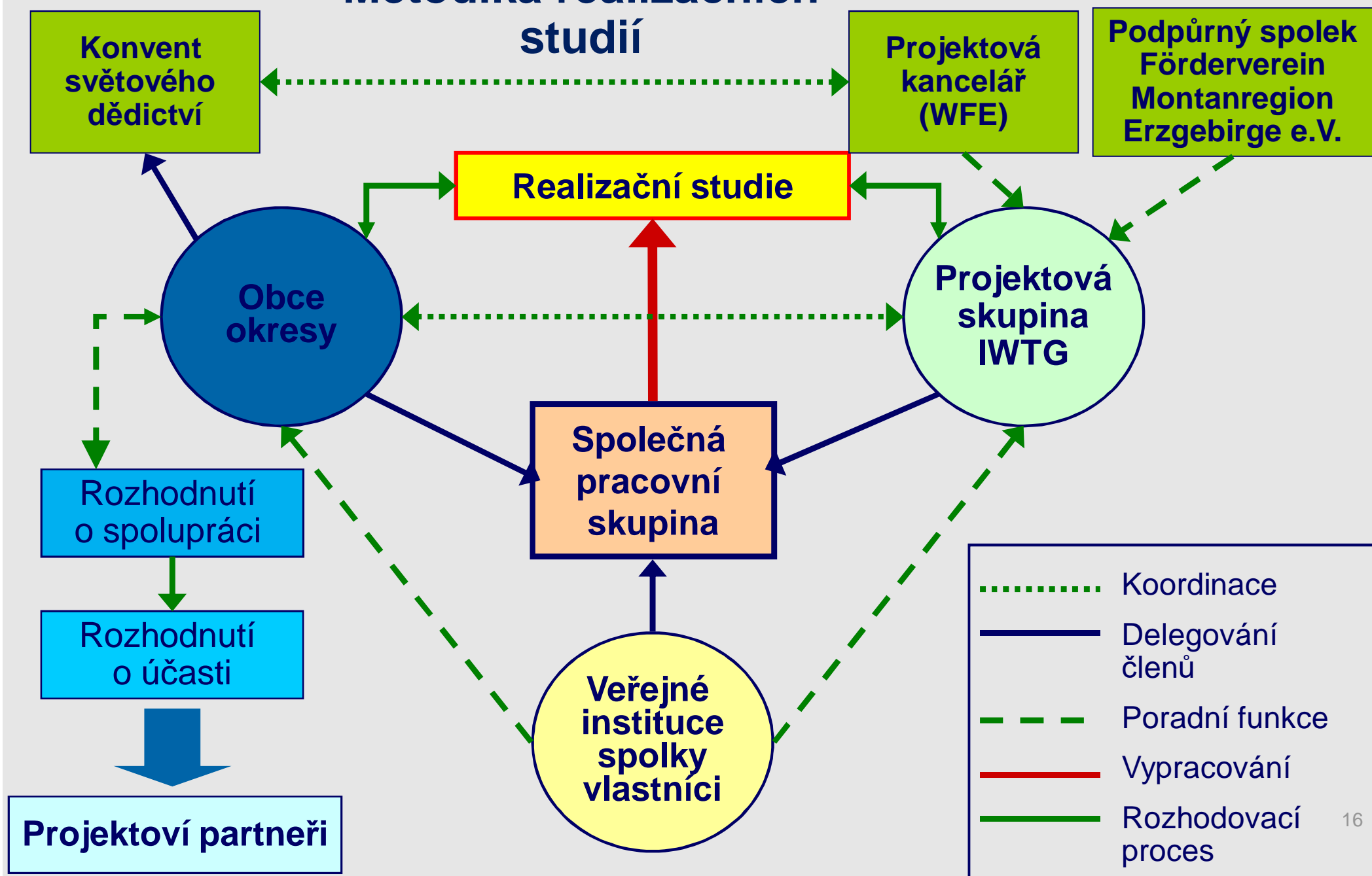
Příklad 7: Hornické sídliště a krajina Annabergu (Německo)



Příklad 7: Přidružené kulturní hodnoty



Metodika realizačních studií



Metodika projektového managementu v Sasku

- **Organizace a správa projektů a jejich dotací**

Konvent světového dědictví zúčastněných komun a okresů

- **Projektový management**

Projektová kancelář při Hospodářském rozvoji (saského) Krušnohoří /
Wirtschaftsförderung Erzgebirge (WFE) v Annabergu

- **Vědecké poradenství a monitoring**

Projektová skupina světového dědictví při Institutu pro průmyslovou
archeologii, historii vědy a techniky TU Horní akademie Freiberg / Institut für
Industriearchäologie, Wissenschafts- und Technikgeschichte (IWTG), TU
Bergakademie Freiberg

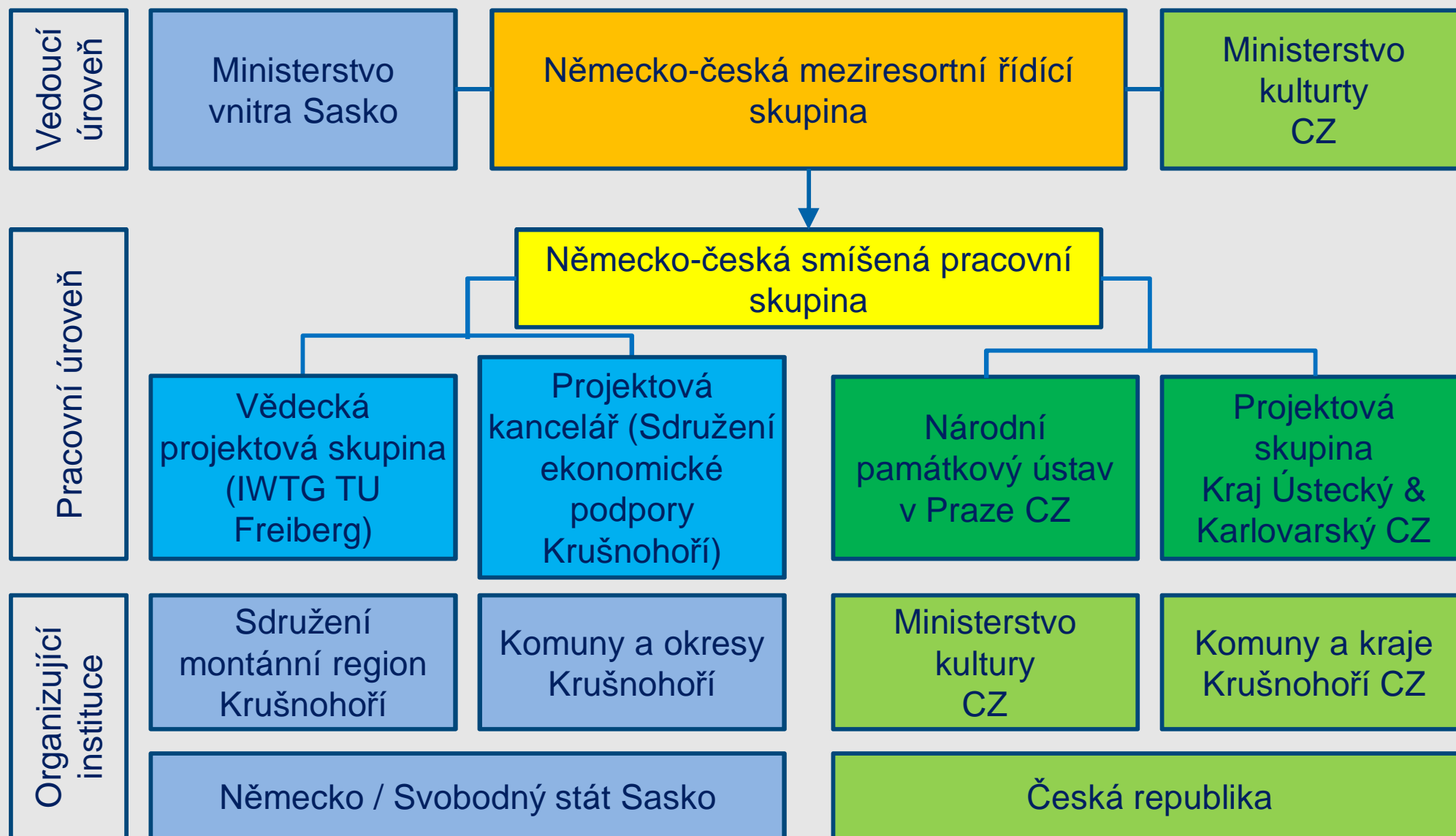
- **Marketing cestovního ruchu**

Svaz cestovního ruchu Tourismusverband Erzgebirge (TVE)

- **Propagace a sponzorování**

Rozvojová agentura Förderverein Montanregion Erzgebirge e. V.

Organizační struktura německo-české projektové práce



Albrecht: Montánní kulturní krajina Krušnohoří / Erzgebirge Zasedání německo-českých pracovních skupin



Asociace komun a okresů ke konventu světového dědictví 2010/2011



Konference starostů v Marienbergu v září 2010 →
Založení konventu světového dědictví v Marienbergu v
červnu 2011 → asociace 35 komun a 3 okresů Krušnohoří
za účelem ustanovení předkladatele projektu



Asociace komun a krajů v České republice 2012

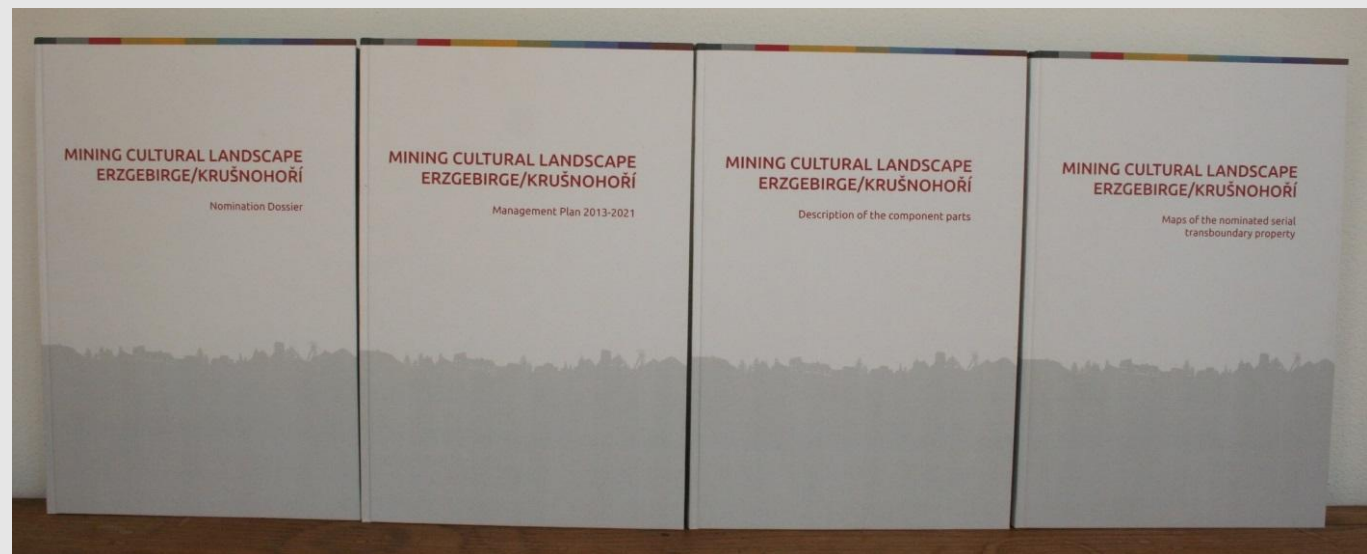


Listina Asociace komun a krajů v české části Krušnohoří na podporu a realizaci projektu světového dědictví z dubna 2012

Žádost o zápis do světového dědictví z ledna 2014

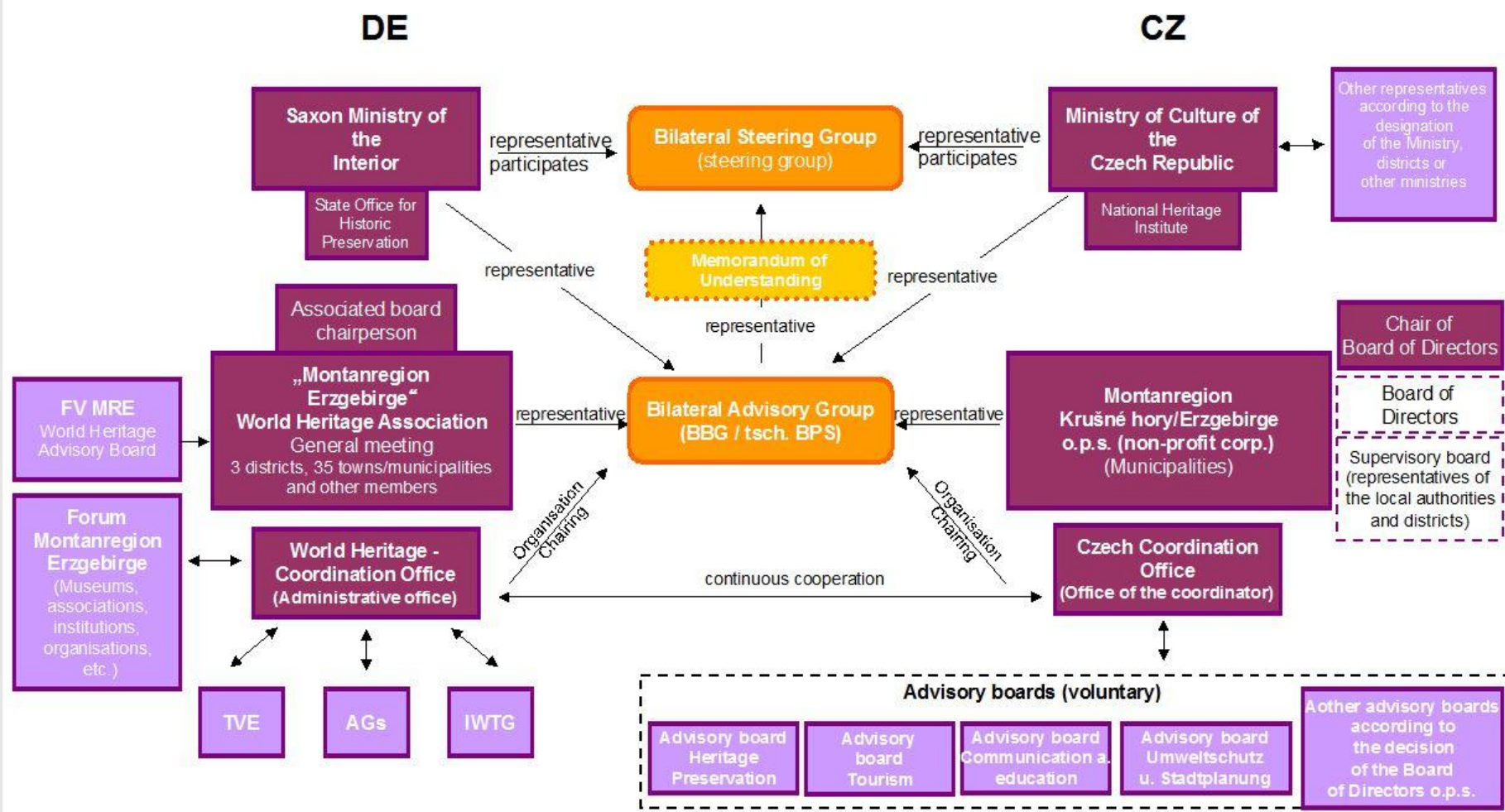
4 svazky v rozsahu cca 1.400 stran (v angličtině)

- Nominační dokumentace (511 stran)
- příloha 1: Řídící plán 2013 - 2012 (229 stran)
- příloha 2: Popis složek (341 stran)
- příloha 3: Mapy nominovaných sériových přeshraničních kulturních statků (353 stran + 8 velkoformátových map)

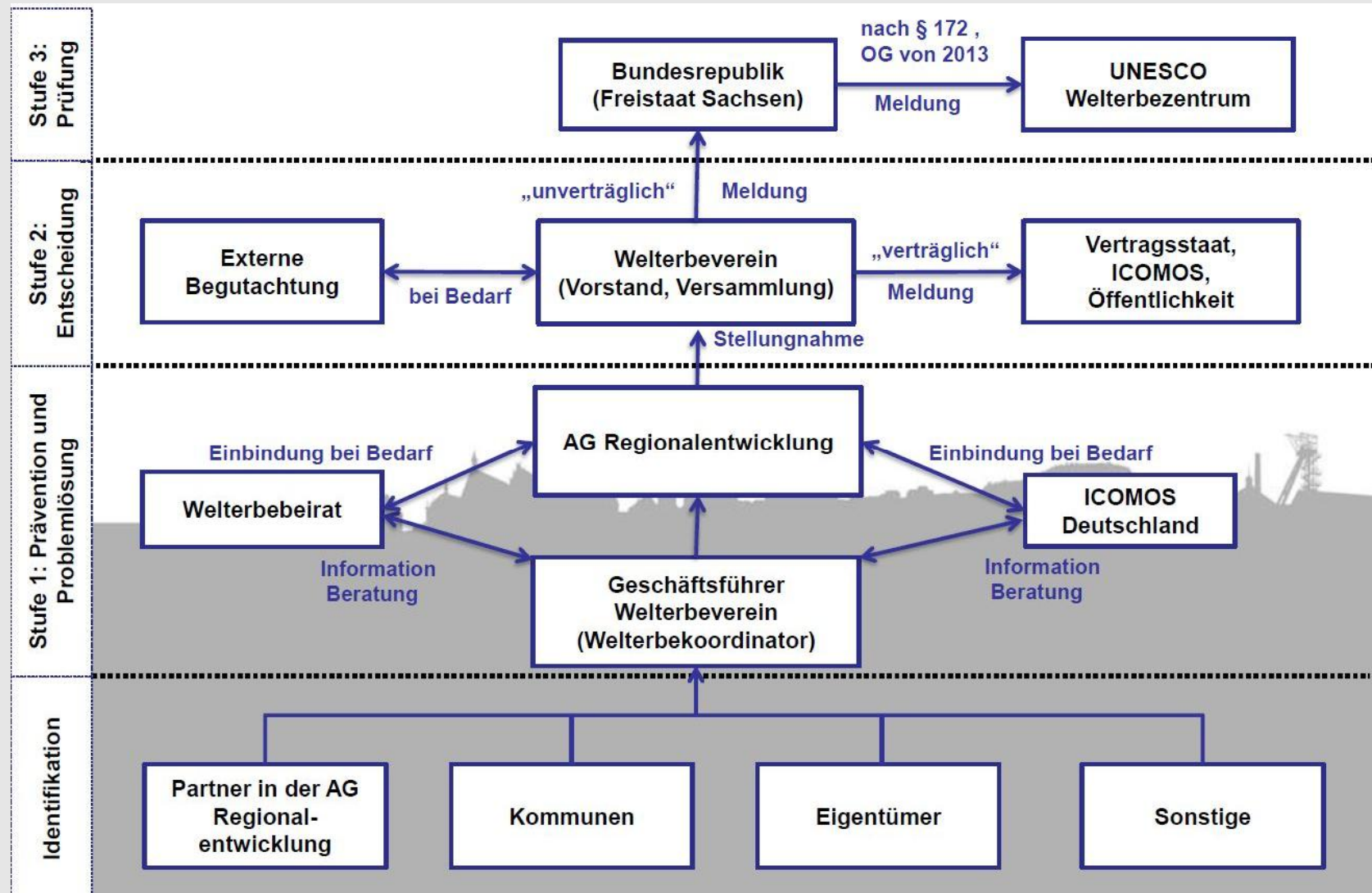


Plánovaná budoucí struktura managementu lokality Světového dědictví Montánní kulturní krajiny Krušnohoří / Erzgebirge

Organisational chart: Draft of the planned transboundary management structure starting in 2015 (dated 07.06.2013)



Princip preventivního managementu konfliktů



Vývoj a stav projektu

- Od roku 1998 na německém indikativním seznamu
- 2001 - 2007 přípravné vědecké studie
- 2003 založení spolku na podporu Montánního regionu Krušnohoří / Förderverein Montanregion Erzgebirge e. V.
- 2005 Klíčová otázka regionálního rozvoje v Krušných horách
- 2006 Začátek kooperace s Českou republikou
- 2008 Začátek realizačních studií v Sasku
- 2010/11 Etablování předkladatele projektu v Sasku (35 komun a 3 okresy)
- 2012 Závěr realizačních studií a začátek práce na nominační žádosti
- 2013 Souhlas vlády v Sasku a v České republice s podáním žádosti
- 27. ledna 2014: Podání žádosti v Paříži

Vývoj a stav projektu

- Září 2015: Expertní mise ICOMOS
- 30.11.2016: Setkání s porotou ICOMOS v Paříži
- 15.01.2016: Průběžná zpráva ICOMOS → doporučení „nezapisovat“
- 08.02.2016: Návrh přepracování učiněný ICOMOS
- 11.03.2016: Konečné doporučení ICOMOS → „ nezapisovat“
- 08.04.2016: Zpětné vzetí žádosti k přepracování
- 15. - 21.06.2016: Návštěva hodnotitelů ICOMOS v Krušných horách
- Září 2016: Zpráva ICOMOS o doporučení pro přepracování
- 30.05.2017: *Návrh nové žádosti*
- 30.01.2018: *Opakované ucházení se*
- červenec 2019: *Zápis do Seznamu světového dědictví (?)*

Realizace doporučení ICOMOS

- Omezení počtu saských součástí ze 79 na 17: Spojení obsahově a historicky souvisejících součástí společnými ústředními a ochrannými pásmy a podzemními strukturami (hlavními štolami)
- Snížení (6 → 5) a „redukce“ českých součástí
- Posílení přístupu ke kulturní krajině: zahrnutí sekundárních prvků do ochranných pásem
- Zaměření na těžbu kovových rud: Zrušení následných forem důlního průmyslu stejně jako komponent nerudných součástí těžby (možné „přidružené“ lokality)
- Posílení a upřesnění výjimečných univerzálních hodnot: Technologické, vědecké a správní vymoženosti Krušnohoří + výměna s jinými báňskými regiony a vliv na ně
- Přiřazení montánních kulturních krajin montánního regionu k obsahovým a časovým těžištím (stříbro, cín, kobalt, uran atd.)

Nominace projektu pro 3 ze 6 kritérií na světové kulturní dědictví UNESCO

- (ii) Montánní region Krušnohoří / Erzgebirge představuje pro určité období a v určité kulturní oblasti Země významný průsečík lidských hodnot ve vztahu k rozvoji architektury, techniky, urbanismu a tvorby krajiny
→ **Věda, technika, vzdělávací systém**
- (iii) Montánní region Krušnohoří / Erzgebirge představuje unikátní nebo přinejmenším výjimečné svědectví o kulturní tradici, která je v této oblasti dodnes živá
→ **Princip vedení, horní město, montánní tradice**
- (iv) Montánní region Krušnohoří / Erzgebirge je vynikajícím příkladem typu budov, architektonického a technologického souboru a krajiny, které dodnes symbolizují významný úsek dějin lidstva
→ **Montánní krajiny a horní města**



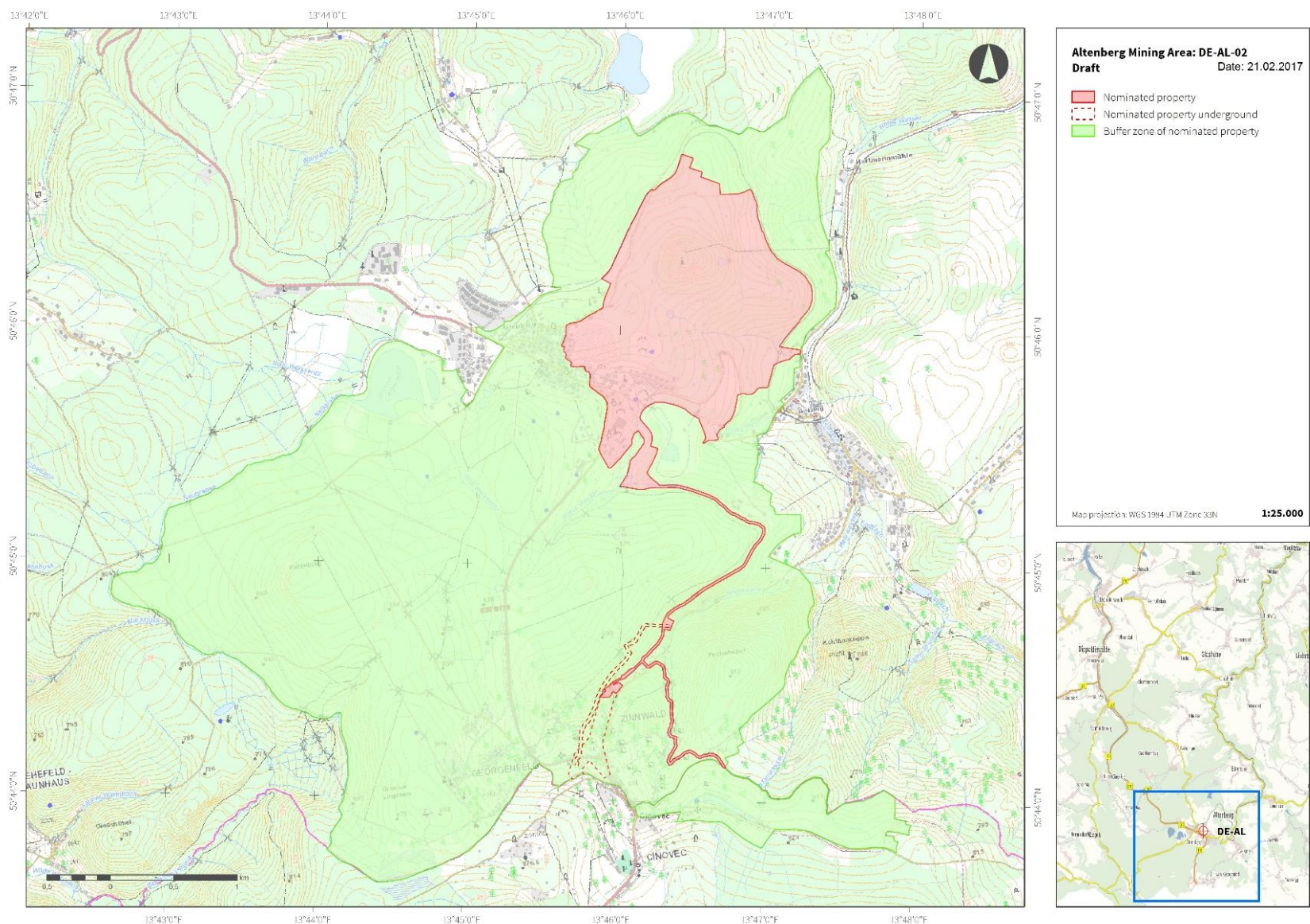
Příklad důlní krajiny Altenberg - Zinnwald

Součásti


1. DE-AL-01: stará oblast těžby Neufang
2. DE-AL-02: prádlo IV
3. DE-AL-03: šachta Arno-Lippmann
4. DE-AL-04: strouha Aschergraben
5. DE-AL-05: Návštěvníků důl Vereinigt Zwitterfeld v Zinnwaldu

Důlní krajina Altenberg – Zinnwald (žádost z ledna 2014)

Albrecht: Montánní kulturní krajina Krušnohoří / Erzgebirge



Důlní krajina Altenberg – Zinnwald (nová koncepce z února 2017)

A photograph of a misty, hilly landscape at dawn or dusk, with silhouettes of trees and rolling hills under a warm, orange sky.

***Zdař Bůh
a mnoho díky
za Vaši pozornost!***